

Motor	Weichai WD10G178E25
Potencia Bruta	131 kW (174 hp) a 1.850 rpm
Potencia Neta	123 kW (163 hp) a 1.850 rpm
Torque Máximo	830 Nm
Capacidad de la hoja	4.5 m ³
Peso Operativo	19.100 kg

TRACTOR TOPADOR **B160C**



MUNDO EXIGENTE. EQUIPOS RESISTENTES.

MOTOR

Estándar de emisión	Tier II
Motor	Weichai
Modelo	WD10G178E25
Potencia bruta	131 kW (178 hp) a 1.850 rpm
Potencia neta	123 kW (163 hp) a 1.850 rpm
Par máximo	830 Nm a 1.000 -1.200 rpm
Cantidad de cilindros	6
Desplazamiento	9.726 L
Aspiración	Turboalimentado

TRANSMISIÓN

Tipo	PowerShift
Velocidad máxima hacia adelante	10.6 km/h
Velocidad máxima hacia atrás	13.6 km/h
Cantidad de velocidades	3/3

SISTEMA ELÉCTRICO

Voltaje del sistema	24 V
---------------------	------

TREN DE RODAJE

Ancho de zapata	510 mm
Cantidad de zapatas por lado	37
Cantidad de rodillos superiores por lado	2
Cantidad de rodillos inferiores por lado	6
Presión al suelo de las zapatas	67 KPa
Longitud de apoyo de las cadenas	2.430 mm

PERFORMANCE

Tipo de hoja	Recta
Capacidad de la hoja	4.5 m³
Ancho de la hoja	3.388 mm
Alto de la hoja	1.149 mm
Profundidad de la hoja por debajo del suelo	540 mm
Elevación de la hoja sobre el suelo	1.076 mm
Inclinación de la hoja (izquierda)	445 mm
Inclinación de la hoja (derecha)	470 mm

PESOS OPERATIVOS

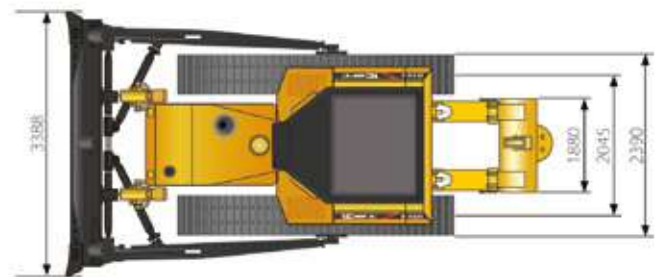
Peso operativo	19.100 kg
----------------	-----------

CAPACIDADES DE SERVICIO

Tanque de combustible	350 l.
Aceite del motor	24 l.
Sistema de refrigeración	40.5 l.
Sistema Hidráulico Total	108 l.
Transmisión y convertidor de torque	122 l.
Mandos finales, cada lado	66 l.

EQUIPAMIENTO

Stereo - Calefacción	Limpiaparabrisas
Alarma de retroceso	Baliza giratoria



Unit: mm

Unidad de medida: mm

Fullen International Perú SAC | Representante Oficial Liugong Perú

Autopista Panamericana Sur Km 29,5 | Lurín | Lima

(51-1) 7196-815 / 814

ventas@fullen.pe

www.fullen.pe

Las especificaciones y diseños están sujetos a cambios sin previo aviso.

En caso de requerir equipamientos opcionales o configuraciones especiales contáctese con su vendedor local.

Fullen Perú